

1月17日(水)晴れ					1月19日(金)曇り一時雨					1月21日(日)曇り※夜勤					1月23日(火)晴れ※日勤								
時間帯別集計					時間帯別集計					時間帯別集計					時間帯別集計								
時間帯	件数	売上	実車率		時間帯	件数	売上	実車率		時間帯	件数	売上	実車率		時間帯	件数	売上	実車率					
Q1 ~11:00	7	7	¥ 11,800	¥ 11,800	58.0%	Q1 ~11:00	3	3	¥ 8,100	¥ 8,100	40.8%	Q1 ~11:00	0	0	¥ -0	¥ -0	0.0%	Q1 ~11:00	6	6	¥ 11,700	¥ 11,700	47.9%
Q2 11:00~14:00	3	10	¥ 5,900	¥ 17,700	29.4%	Q2 11:00~14:00	3	6	¥ 5,800	¥ 13,900	21.1%	Q2 11:00~14:00	0	0	¥ -0	¥ -0	0.0%	Q2 11:00~14:00	5	11	¥ 8,000	¥ 19,700	31.7%
Q3 14:00~17:00	7	17	¥ 11,200	¥ 28,900	55.6%	Q3 14:00~17:00	3	9	¥ 8,100	¥ 22,000	30.3%	Q3 14:00~17:00	0	0	¥ -0	¥ -0	0.0%	Q3 14:00~17:00	7	18	¥ 12,800	¥ 32,500	49.0%
Q4 17:00~20:00	8	25	¥ 11,100	¥ 40,000	50.5%	Q4 17:00~20:00	9	18	¥ 13,900	¥ 35,900	66.9%	Q4 17:00~20:00	8	8	¥ 11,000	¥ 11,000	58.5%	Q4 17:00~20:00	7	25	¥ 13,700	¥ 46,200	63.7%
Q5 20:00~23:00	5	30	¥ 9,300	¥ 49,300	24.6%	Q5 20:00~23:00	5	23	¥ 7,500	¥ 43,400	40.3%	Q5 20:00~23:00	5	13	¥ 7,500	¥ 18,500	43.1%	Q5 20:00~23:00	0	25	¥ -0	¥ 46,200	0.0%
Q6 23:00~2:00	4	34	¥ 21,250	¥ 70,550	48.0%	Q6 23:00~2:00	7	30	¥ 20,340	¥ 63,740	65.1%	Q6 23:00~2:00	0	13	¥ -0	¥ 18,500	0.0%	Q6 23:00~2:00	0	25	¥ -0	¥ 46,200	0.0%
Q7 2:00~	3	37	¥ 6,000	¥ 76,550	39.4%	Q7 2:00~	3	33	¥ 5,900	¥ 69,640	25.8%	Q7 2:00~	0	13	¥ -0	¥ 18,500	0.0%	Q7 2:00~	0	25	¥ -0	¥ 46,200	0.0%

1月24日(水)晴れ※日勤					1月26日(金)晴れ					1月28日(日)曇り一時雨					1月30日(火)晴れ								
時間帯別集計					時間帯別集計					時間帯別集計					時間帯別集計								
時間帯	件数	売上	実車率		時間帯	件数	売上	実車率		時間帯	件数	売上	実車率		時間帯	件数	売上	実車率					
Q1 ~11:00	2	2	¥ 3,600	¥ 3,600	72.3%	Q1 ~11:00	5	5	¥ 15,200	¥ 15,200	58.5%	Q1 ~11:00	3	3	¥ 4,700	¥ 4,700	33.3%	Q1 ~11:00	4	4	¥ 14,900	¥ 14,900	39.4%
Q2 11:00~14:00	3	5	¥ 11,070	¥ 14,670	33.1%	Q2 11:00~14:00	4	9	¥ 12,700	¥ 27,900	51.0%	Q2 11:00~14:00	6	9	¥ 12,530	¥ 17,230	55.5%	Q2 11:00~14:00	6	10	¥ 9,500	¥ 24,400	44.0%
Q3 14:00~17:00	8	13	¥ 12,800	¥ 27,470	50.8%	Q3 14:00~17:00	5	14	¥ 7,300	¥ 35,200	38.4%	Q3 14:00~17:00	5	14	¥ 15,700	¥ 32,930	61.6%	Q3 14:00~17:00	5	15	¥ 10,800	¥ 35,200	49.1%
Q4 17:00~20:00	6	19	¥ 9,100	¥ 36,570	49.1%	Q4 17:00~20:00	11	25	¥ 13,700	¥ 48,900	73.9%	Q4 17:00~20:00	9	23	¥ 16,840	¥ 49,770	66.1%	Q4 17:00~20:00	6	21	¥ 11,400	¥ 46,600	50.8%
Q5 20:00~23:00	4	23	¥ 7,500	¥ 44,070	65.3%	Q5 20:00~23:00	5	30	¥ 7,600	¥ 56,500	24.4%	Q5 20:00~23:00	3	26	¥ 9,500	¥ 59,270	31.2%	Q5 20:00~23:00	8	29	¥ 13,500	¥ 60,100	52.3%
Q6 23:00~2:00	0	23	¥ -0	¥ 44,070	0.0%	Q6 23:00~2:00	6	36	¥ 17,600	¥ 74,100	42.2%	Q6 23:00~2:00	6	32	¥ 13,600	¥ 72,870	46.6%	Q6 23:00~2:00	4	33	¥ 23,600	¥ 83,700	53.1%
Q7 2:00~	0	23	¥ -0	¥ 44,070	0.0%	Q7 2:00~	2	38	¥ 13,330	¥ 87,430	50.3%	Q7 2:00~	0	32	¥ -0	¥ 72,870	0.0%	Q7 2:00~	0	33	¥ -0	¥ 83,700	0.0%

2月3日(土)曇り→雨					2月5日(月)雨→曇り					2月7日(水)曇り時々雨					2月10日(土)曇り一時雨								
時間帯別集計					時間帯別集計					時間帯別集計					時間帯別集計								
時間帯	件数	売上	実車率		時間帯	件数	売上	実車率		時間帯	件数	売上	実車率		時間帯	件数	売上	実車率					
Q1 ~11:00	2	2	¥ 3,300	¥ 3,300	20.0%	Q1 ~11:00	1	1	¥ 1,200	¥ 1,200	43.3%	Q1 ~11:00	5	5	¥ 8,300	¥ 8,300	31.6%	Q1 ~11:00	2	2	¥ 4,100	¥ 4,100	31.8%
Q2 11:00~14:00	5	7	¥ 9,600	¥ 12,900	44.4%	Q2 11:00~14:00	8	9	¥ 8,500	¥ 9,700	38.9%	Q2 11:00~14:00	4	9	¥ 11,420	¥ 19,720	40.4%	Q2 11:00~14:00	3	5	¥ 4,900	¥ 9,000	24.9%
Q3 14:00~17:00	7	14	¥ 13,800	¥ 26,700	51.9%	Q3 14:00~17:00	4	13	¥ 11,900	¥ 21,600	55.3%	Q3 14:00~17:00	2	11	¥ 5,000	¥ 24,720	22.1%	Q3 14:00~17:00	5	10	¥ 11,300	¥ 20,300	56.5%
Q4 17:00~20:00	7	21	¥ 29,710	¥ 56,410	73.6%	Q4 17:00~20:00	7	20	¥ 12,100	¥ 33,700	68.1%	Q4 17:00~20:00	5	16	¥ 19,090	¥ 43,810	69.4%	Q4 17:00~20:00	7	17	¥ 17,000	¥ 37,300	76.9%
Q5 20:00~23:00	4	25	¥ 3,700	¥ 60,110	22.9%	Q5 20:00~23:00	4	24	¥ 8,000	¥ 41,700	30.0%	Q5 20:00~23:00	4	20	¥ 10,400	¥ 54,210	41.7%	Q5 20:00~23:00	4	21	¥ 5,900	¥ 43,200	31.4%
Q6 23:00~2:00	5	30	¥ 14,600	¥ 74,710	50.0%	Q6 23:00~2:00	6	30	¥ 18,000	¥ 59,700	47.5%	Q6 23:00~2:00	3	23	¥ 4,000	¥ 58,210	14.4%	Q6 23:00~2:00	6	27	¥ 18,400	¥ 61,600	58.1%
Q7 2:00~	6	36	¥ 19,500	¥ 94,210	59.9%	Q7 2:00~	0	30	¥ -0	¥ 59,700	0.0%	Q7 2:00~	3	26	¥ 4,200	¥ 62,410	22.3%	Q7 2:00~	1	28	¥ 9,990	¥ 71,590	19.4%

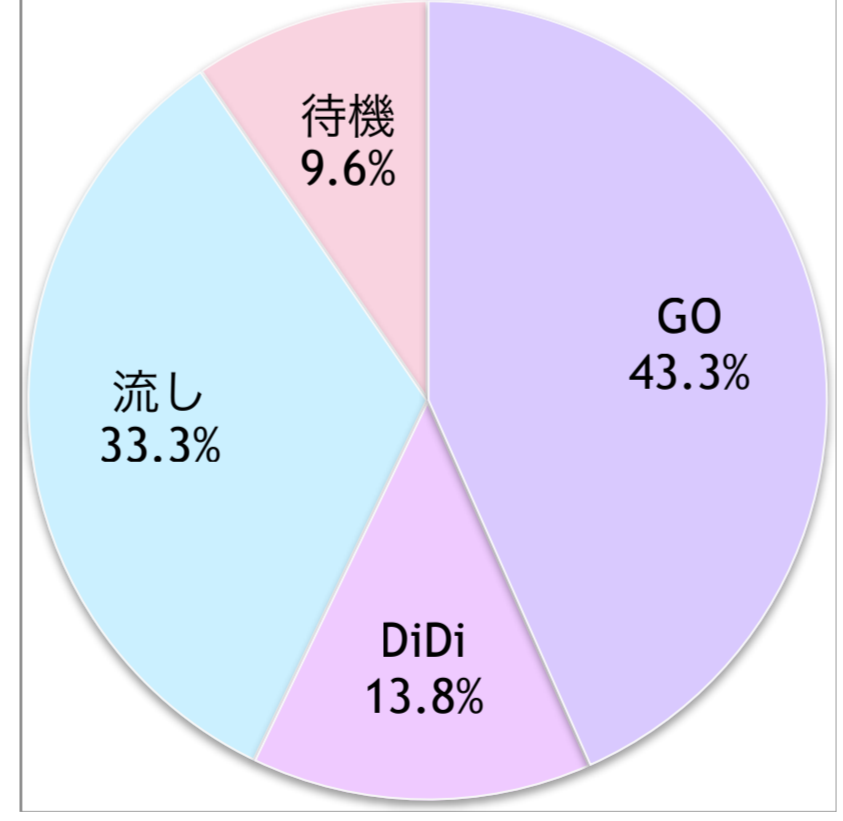
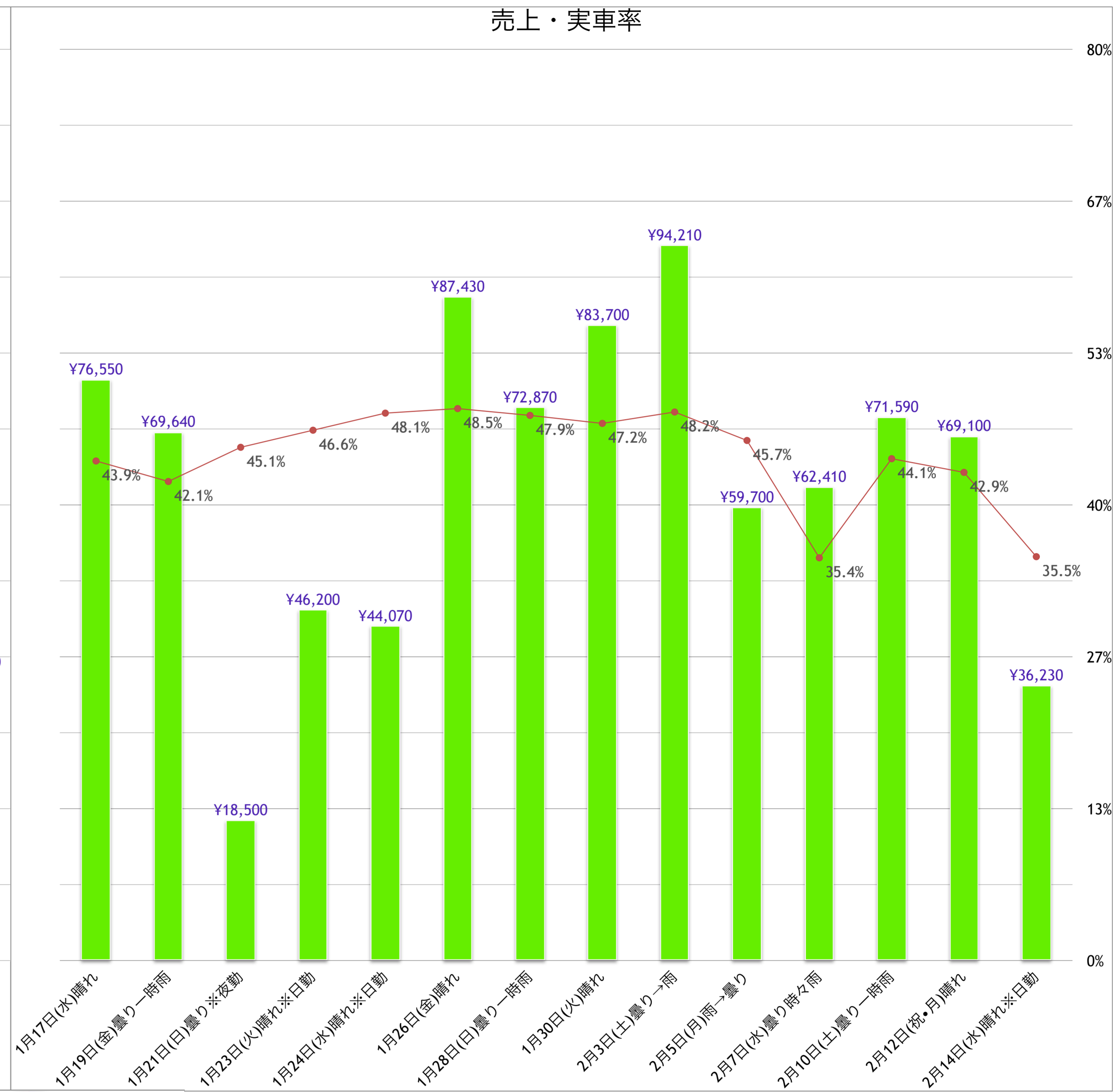
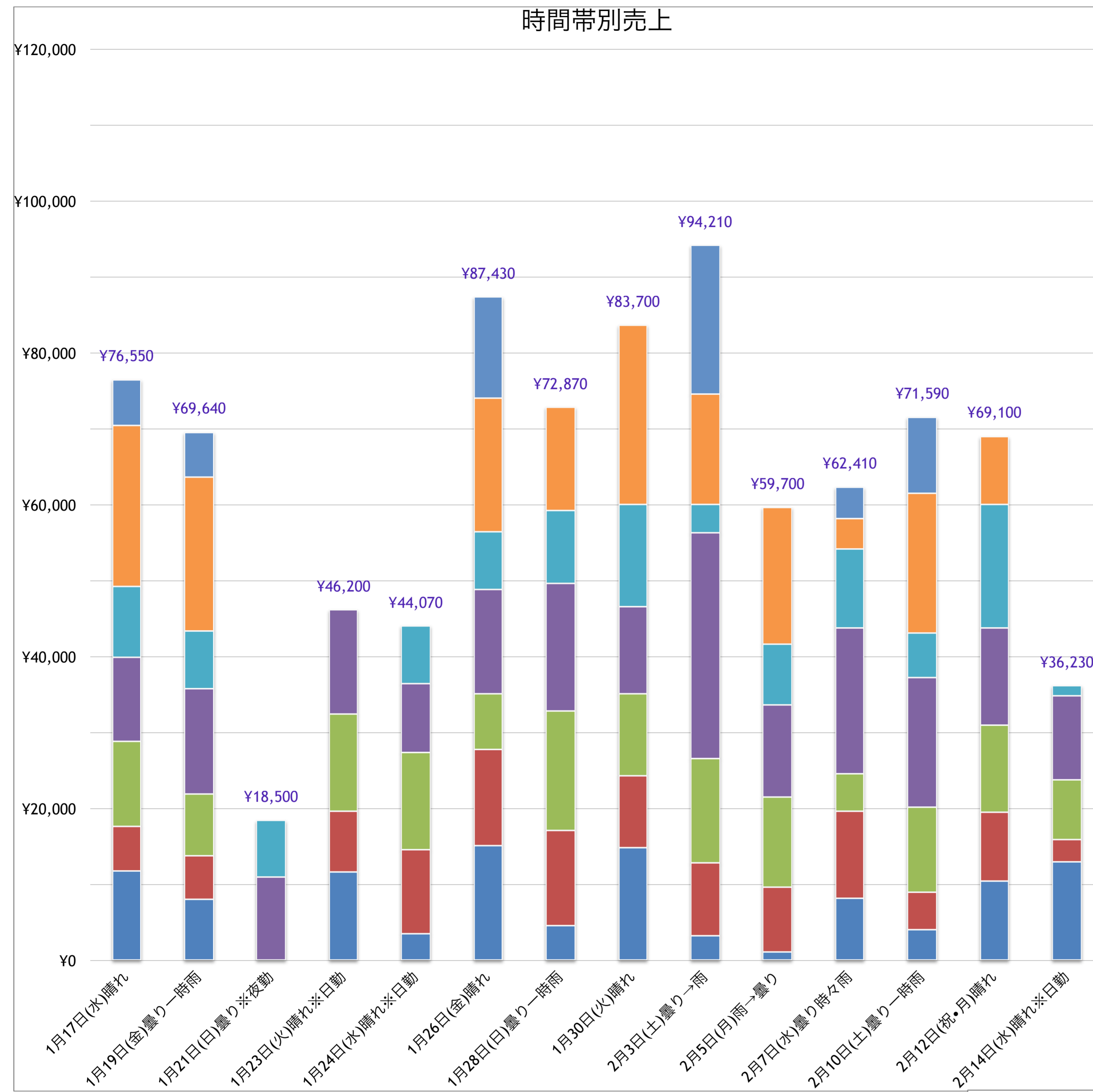
2月12日(祝)月晴れ					2月14日(水)晴れ※日勤						
時間帯別集計					時間帯別集計						
時間帯	件数	売上	実車率		時間帯	件数	売上	実車率			
Q1 ~11:00	3	3	¥ 10,500	¥ 10,500	60.5%	Q1 ~11:00	6	6	¥ 13,100	¥ 13,100	46.6%
Q2 11:00~14:00	6	9	¥ 9,100	¥ 19,600	37.6%	Q2 11:00~14:00	3	9	¥ 2,830	¥ 15,930	15.0%
Q3 14:00~17:00	4	13	¥ 11,400	¥ 31,000	35.6%	Q3 14:00~17:00	2	11	¥ 7,900	¥ 23,830	31.1%
Q4 17:00~20:00	7	20	¥ 12,800	¥ 43,800	54.6%	Q4 17:00~20:00	9	20	¥ 11,100	¥ 34,930	48.9%
Q5 20:00~23:00	5	25	¥ 16,300	¥ 60,100	46.3%	Q5 20:00~23:00	1	21	¥ 1,300	¥ 36,230	32.4%
Q6 23:00~2:00	6	31	¥ 9,000	¥ 69,100	33.9%	Q6 23:00~2:00	0	21	¥ -0	¥ 36,230	0.0%
Q7 2:00~	0	31	¥ -0	¥ 69,100	0.0%	Q7 2:00~	0	21	¥ -0	¥ 36,230	0.0%

2月度平均				
時間帯別集計				
時間帯	件数	売上	実車率	
Q1 ~11:00		¥ 8,989	¥ 8,989	
Q2 11:00~14:00		¥ 9,050	¥ 18,039	
Q3 14:00~17:00		¥ 10,511	¥ 28,550	
Q4 17:00~20:00		¥ 16,171	¥ 44,721	
Q5 20:00~23:00		¥ 9,300	¥ 54,021	
Q6 23:00~2:00		¥ 15,821	¥ 69,842	
Q7 2:00~		¥ 6,547	¥ 76,389	

日付	勤務時間	売上	乗車回数	走行距離	実車率	単価	平均空車
1月17日(水)	20時間 35分	¥ 76,550	37	287km	43.9%	¥2,069	18分 31秒
1月19日(金)	20時間 40分	¥ 69,640	33	293km	42.1%	¥2,110	21分 35秒
1月21日(日)	5時間 15分	¥ 18,500	13	78km	45.1%	¥1,423	12分 55秒
1月23日(火)	12時間 35分	¥ 46,200	25	148km	46.6%	¥1,848	15分 58秒
1月24日(水)	11時間 15分	¥ 44,070	23	157km	48.1%	¥1,916	15分 5秒
1月26日(金)	20時間 55分	¥ 87,430	38	333km	48.5%	¥2,301	16分 52秒
1月28日(日)	18時間 5分	¥ 72,870	32	276km	47.9%	¥2,277	16分 19秒
1月30日(火)	18時間 40分	¥ 83,700	33	299km	47.2%	¥2,536	17分 45秒
2月3日(土)	19時間 55分	¥ 94,210	36	369km	48.2%	¥2,617	17分 3秒
2月5日(月)	16時間 35分	¥ 59,700	30	245km	45.7%	¥1,990	17分 52秒
2月7日(水)	20時間 10分	¥ 62,410	26	321km	35.4%	¥2,400	29分 53秒
2月10日(土)	20時間 15分	¥ 71,590	28	314km	44.1%	¥2,557	24分 0秒
2月12日(祝)	17時間 10分	¥ 69,100	31	284km	42.9%	¥2,229	18分 43秒
2月14日(水)	12時間 55分	¥ 36,230	21	197km	35.5%	¥1,725	23分 34秒

合計	406	100.0%	¥ 892,200	100.0%
流し	135	33.3%	¥ 258,030	28.9%
GO	176	43.3%	¥ 401,040	44.9%
DiDi	56	13.8%	¥ 134,000	15.0%
待機	39	9.6%	¥ 99,130	11.1%
他	0	0.0%	¥ -0	0.0%

出勤日数14日 (隔勤10回 日勤4回) 勤務時間234:34
総売り上げ (税込) ¥892630
(税抜) ¥811490
自腹高速 ¥100



1月17日(水)☀

No	乗車	降車	乗車地	降車地	売上	無線	待機時間	空車時間	備考
1	8:13	8:35	吹田市江坂町1	吹田市江坂町1	¥ 2,200	○		21分	経由有
2	8:38	8:52	吹田市江坂町1	吹田市南金田2	¥ 1,300	○		3分	
3	8:54	9:10	吹田市南金田2	JR新大阪駅	¥ 1,900	○		2分	
4	9:48	10:07	淀川区 淀川キリスト教病院	都島区毛馬町5	¥ 2,600	◎		38分	経由有
5	10:08	10:25	旭区赤川2	都島区高倉町1	¥ 1,100	◎		1分	
6	10:33	10:41	都島区善源寺町2	都島区都島中通2	¥ 1,100	○		8分	
7	10:47	11:00	都島区都島本通2	大阪駅御堂筋口	¥ 1,600			6分	
8	11:47	12:18	中央区東高麗橋	北区梅田1	¥ 3,300	○		47分	経由・待機有
9	12:28	12:33	北区野崎町	中之島中央公会堂	¥ 700			10分	
10	13:25	13:42	北区 JR大阪駅乗り場	シティプラザ大阪	¥ 1,900		15分	52分	12台目
11	14:04	14:12	北区西天満4	中央区本町3	¥ 1,100			22分	
12	14:16	14:24	中央区瓦町2	中央区役所	¥ 800			4分	
13	14:38	14:59	北区曽根崎新地2	中央区松屋町	¥ 2,400	○		14分	
14	15:07	15:21	中央区常盤町2	ルクアイーレ	¥ 2,100			8分	
15	15:54	16:10	北区 ホテルアルモニアンブラス	フェスティバルホール	¥ 1,500			33分	
16	16:21	16:35	中央区本町3	天王寺区上本町6	¥ 1,900			11分	
17	16:38	16:57	天王寺区 大阪国際交流センター	天王寺区上本町5	¥ 1,400	○		3分	待機有
18	17:06	17:13	中央区谷町4	中央区東心斎橋1	¥ 1,000			9分	
19	17:17	17:32	西区新町2	ヨドバシカメラ	¥ 1,800			4分	
20	17:47	17:50	北区中之島3	グランヴィア大阪	¥ 600			15分	
21	17:55	18:18	福島区鷺洲5	北新地上通り	¥ 1,700	○		5分	
22	18:30	18:36	福島区福島1	福島区福島8	¥ 800			12分	
23	18:37	18:49	福島区福島8	北新地上通り	¥ 1,500	○		1分	
24	19:21	19:36	北区東天満2	鶴見区横堤4	¥ 2,400			32分	
25	19:51	20:02	城東区成育5	旭区生江2	¥ 1,300			15分	経由有
26	20:40	20:51	東淀川区豊新2	旭区森小路1	¥ 1,800			38分	
27	21:36	21:47	吹田市江の木町	豊中市大島町1	¥ 2,100			45分	
28	21:58	22:03	淀川区三国本町2	コートヤードバイマリオット新大阪	¥ 800			11分	
29	22:32	22:40	淀川区 JR新大阪駅乗り場	セントレジスホテル大阪	¥ 2,800		20分	29分	
30	22:55	23:05	西区西本町1	アンピールホテル大阪	¥ 1,800			15分	
31	23:40	23:50	淀川区 JR新大阪駅乗り場	北区東天満2	¥ 2,700		25分	35分	
32	23:54	0:01	北区天神橋2	北区神山町	¥ 900			4分	
33	0:20	0:27	中央区北浜4	都島区片町1	¥ 1,600			19分	
34	0:29	1:29	都島区片町2	岸和田市八阪町2	¥ 16,050	○		2分	待機有
35	2:24	2:52	住吉区苅田7	住吉区沢之町2	¥ 2,500	◎		55分	経由有
36	3:05	3:18	阿倍野区阿倍野筋5	中央区東心斎橋2	¥ 2,300			13分	
37	3:31	3:42	福島区福島7	福島区玉川3	¥ 1,200	○		13分	
合計					¥ 76,550	実車率	43.9%	走行距離	287km

時間帯別集計				
時間帯	件数	売上	平均空車	
Q1	~11:00	7 7	¥ 11,800	¥ 11,800
Q2	11:00~14:00	3 10	¥ 5,900	¥ 17,700
Q3	14:00~17:00	7 17	¥ 11,200	¥ 28,900
Q4	17:00~20:00	8 25	¥ 11,100	¥ 40,000
Q5	20:00~23:00	5 30	¥ 9,300	¥ 49,300
Q6	23:00~2:00	4 34	¥ 21,250	¥ 70,550
Q7	2:00~	3 37	¥ 6,000	¥ 76,550
7:45 ~	4:20	20時間 35分	241時間 25分	¥ 76,550

総合計				
合計	37	100.0%	¥ 76,550	100.0%
流し	20	54.1%	¥ 28,900	37.8%
GO	11	29.7%	¥ 34,050	44.5%
DiDi	3	8.1%	¥ 6,200	8.1%
待機	3	8.1%	¥ 7,400	9.7%
他	0	0.0%	¥ -0	0.0%

割増前(~22:00)				
合計	28	100.0%	¥ 44,700	100.0%
流し	16	57.1%	¥ 22,300	49.9%
GO	9	32.1%	¥ 16,800	37.6%
DiDi	2	7.1%	¥ 3,700	8.3%
待機	1	3.6%	¥ 1,900	4.3%
他	0	0.0%	¥ -0	0.0%

割増後(22:00~)				
合計	9	100.0%	¥ 31,850	100.0%
流し	4	44.4%	¥ 6,600	20.7%
GO	2	22.2%	¥ 17,250	54.2%
DiDi	1	11.1%	¥ 2,500	7.8%
待機	2	22.2%	¥ 5,500	17.3%
他	0	0.0%	¥ -0	0.0%

時間帯別実車率		
時間帯	実車率	
Q1	~11:00	58.0%
Q2	11:00~14:00	29.4%
Q3	14:00~17:00	55.6%
Q4	17:00~20:00	50.5%
Q5	20:00~23:00	24.6%
Q6	23:00~2:00	48.0%
Q7	2:00~	39.4%

1月19日(金) 一時

No	乗車	降車	乗車地	降車地	売上	無線	待機時間	空車時間	備考
1	8:04	8:53	東淀川区上新庄2	新阪急ホテル	¥ 4,100	◎		15分	
2	9:40	9:50	淀川区 JR新大阪駅乗り場	北区兎我野町	¥ 1,600		30分	47分	
3	10:41	11:00	北区梅田1	東淀川区東中島1	¥ 2,400	○		51分	
4	12:14	12:27	北区大淀南2	JR新大阪駅	¥ 2,100			1時間 14分	
5	12:28	12:42	淀川区西中島6	阪急十三駅	¥ 1,500	○		1分	
6	13:20	13:31	淀川区 JR新大阪駅乗り場	ホテル阪神	¥ 2,200		20分	38分	
7	14:05	14:25	北区 JR大阪駅乗り場	中央区東心斎橋1	¥ 2,200		30分	34分	20台目
8	15:37	15:57	淀川区 JR新大阪駅乗り場	中央区高麗橋1	¥ 2,600		25分	1時間 12分	
9	16:56	17:15	淀川区 JR新大阪駅乗り場	中央区難波3	¥ 3,300		30分	59分	
10	17:16	17:24	中央区難波3	浪速区日本橋3	¥ 800			1分	
11	17:29	17:47	天王寺区上汐5	なんばパークス	¥ 2,000	○		5分	
12	17:50	18:13	浪速区敷津西2	中央区東心斎橋2	¥ 2,000	○		3分	
13	18:22	18:30	中央区 ミナミ⑤番乗り場	中央区東高麗橋	¥ 1,300		3分	9分	
14	18:35	18:39	中央区北浜1	フェスティバルホール	¥ 700			5分	
15	18:40	18:51	北区中之島2	中央区難波2	¥ 1,700			1分	
16	18:53	19:04	中央区道頓堀2	北新地船大工通り	¥ 1,800			2分	
17	19:06	19:17	北区 北新地船大工通り	JR新大阪駅	¥ 2,100			2分	
18	19:45	20:04	吹田市山手町2	吹田市南金田1	¥ 1,500	○		28分	
19	20:10	20:35	東淀川区淡路4	東淀川区豊里1	¥ 1,500	○		6分	
20	21:21	21:38	吹田市垂水町1	吹田市寿町1	¥ 1,900	○		46分	経由有
21	21:53	21:58	吹田市江の木町	吹田市豊津町	¥ 600			15分	
22	22:04	22:10	吹田市江坂町1	JR吹田駅	¥ 1,600			6分	
23	22:17	22:35	吹田市竹谷町	カンデオホテルズ大阪岸部	¥ 1,900	◎		7分	待機有
24	23:02	23:15	豊中市本町1	豊中市少路2	¥ 1,600	◎		27分	
25	23:16	23:24	豊中市柴原町1	阪急豊中駅	¥ 1,100	◎		1分	
26	23:58	0:10	吹田市泉町3	吹田市南金田2	¥ 1,100	◎		34分	
27	0:11	0:24	吹田市南金田1	吹田市南吹田1	¥ 1,000	○		1分	
28	0:28	0:43	東淀川区西淡路6	尼崎市東園田町1	¥ 3,400			4分	
29	1:04	1:48	淀川区西中島5	八尾市本町4	¥ 9,540			21分	経由有 新幹線遅延
30	1:53	2:15	平野区加美東5	近鉄布施駅	¥ 2,600	◎		5分	
31	2:39	2:47	北区天神橋2	都島区中野町1	¥ 1,500	○		24分	
32	2:59	3:14	北区曾根崎新地2	此花区伝法6	¥ 2,900			12分	
33	3:21	3:30	西淀川区大和田4	西淀川区中島1	¥ 1,500	○		7分	
合計					¥ 69,640	実車率	42.1%	走行距離	293km

時間帯別集計				
時間帯	件数	売上		
Q1 ~11:00	3	3	¥ 8,100	¥ 8,100
Q2 11:00~14:00	3	6	¥ 5,800	¥ 13,900
Q3 14:00~17:00	3	9	¥ 8,100	¥ 22,000
Q4 17:00~20:00	9	18	¥ 13,900	¥ 35,900
Q5 20:00~23:00	5	23	¥ 7,500	¥ 43,400
Q6 23:00~2:00	7	30	¥ 20,340	¥ 63,740
Q7 2:00~	3	33	¥ 5,900	¥ 69,640
7:45 ~ 4:25	41時間 15分		220時間 45分	
¥ 146,190				

平均空車 21分 35秒

総合計				
合計	33	100.0%	¥ 69,640	100.0%
流し	11	33.3%	¥ 27,240	39.1%
GO	10	30.3%	¥ 16,800	24.1%
DiDi	6	18.2%	¥ 12,400	17.8%
待機	6	18.2%	¥ 13,200	19.0%
他	0	0.0%	¥ - 0	0.0%

割増前(~22:00)				
合計	21	100.0%	¥ 39,900	100.0%
流し	7	33.3%	¥ 9,800	24.6%
GO	7	33.3%	¥ 12,800	32.1%
DiDi	1	4.8%	¥ 4,100	10.3%
待機	6	28.6%	¥ 13,200	33.1%
他	0	0.0%	¥ - 0	0.0%

割増後(22:00~)				
合計	12	100.0%	¥ 29,740	100.0%
流し	4	33.3%	¥ 17,440	58.6%
GO	3	25.0%	¥ 4,000	13.4%
DiDi	5	41.7%	¥ 8,300	27.9%
待機	0	0.0%	¥ - 0	0.0%
他	0	0.0%	¥ - 0	0.0%

時間帯別実車率		
時間帯	実車率	
Q1 ~11:00	40.8%	
Q2 11:00~14:00	21.1%	
Q3 14:00~17:00	30.3%	
Q4 17:00~20:00	66.9%	
Q5 20:00~23:00	40.3%	
Q6 23:00~2:00	65.1%	
Q7 2:00~	25.8%	

1月21日(日) 🌤️ *夜勤

No	乗車	降車	乗車地	降車地	売上	無線	待機時間	空車時間	備考
1	17:07	17:19	東淀川区菅原6	東淀川区豊新2	¥ 1,100	○		3分	
2	17:25	17:49	吹田市 JR南吹田駅	吹田市佐井寺南が丘	¥ 2,500	○		6分	
3	17:57	18:10	豊中市寺内2	豊中市東泉丘4	¥ 1,300	◎		8分	
4	18:14	18:25	豊中市上新田1	北急桃山台駅	¥ 900	◎		4分	
5	18:36	18:49	豊中市東豊中町6	豊中市宝山町	¥ 1,500			11分	
6	19:13	19:22	吹田市 地下鉄江坂駅乗り場	阪急庄内駅	¥ 1,500		3分	24分	
7	19:23	19:35	淀川区西三国2	地下鉄新大阪駅	¥ 1,200	◎		1分	
8	19:36	19:45	淀川区西宮原3	JR新大阪駅	¥ 1,000	○		1分	
9	20:07	20:15	淀川区 JR新大阪駅乗り場	北区中崎西4	¥ 1,400		20分	22分	
10	20:44	20:50	淀川区 JR新大阪駅乗り場	北区鶴野町	¥ 1,300		20分	29分	
11	21:17	21:27	淀川区 JR新大阪駅乗り場	中央区道頓堀1	¥ 2,900		20分	27分	
12	21:30	21:36	中央区難波5	浪速区桜川2	¥ 900			3分	
13	21:44	21:49	西区北堀江2	西区土佐堀1	¥ 1,000			8分	
合計					¥ 18,500	実車率	45.1%	走行距離	78km

時間帯別集計				
時間帯	件数	売上		
Q1 ~11:00	0	0	¥ -0	¥ -0
Q2 11:00~14:00	0	0	¥ -0	¥ -0
Q3 14:00~17:00	0	0	¥ -0	¥ -0
Q4 17:00~20:00	8	8	¥ 11,000	¥ 11,000
Q5 20:00~23:00	5	13	¥ 7,500	¥ 18,500
Q6 23:00~2:00	0	13	¥ -0	¥ 18,500
Q7 2:00~	0	13	¥ -0	¥ 18,500
17:00 ~ 22:15	46時間 30分		215時間 30分	¥ 164,690

平均空車				
12分 55秒				
総合計				
合計	13	100.0%	¥ 18,500	100.0%
流し	3	23.1%	¥ 3,400	18.4%
GO	3	23.1%	¥ 4,600	24.9%
DiDi	3	23.1%	¥ 3,400	18.4%
待機	4	30.8%	¥ 7,100	38.4%
他	0	0.0%	¥ -0	0.0%

割増前(~22:00)				
合計	13	100.0%	¥ 18,500	100.0%
流し	3	23.1%	¥ 3,400	18.4%
GO	3	23.1%	¥ 4,600	24.9%
DiDi	3	23.1%	¥ 3,400	18.4%
待機	4	30.8%	¥ 7,100	38.4%
他	0	0.0%	¥ -0	0.0%

割増後(22:00~)				
合計	0	0.0%	¥ -0	0.0%
流し	0	0.0%	¥ -0	0.0%
GO	0	0.0%	¥ -0	0.0%
DiDi	0	0.0%	¥ -0	0.0%
待機	0	0.0%	¥ -0	0.0%
他	0	0.0%	¥ -0	0.0%

時間帯別実車率		
時間帯	実車率	
Q1 ~11:00	0.0%	
Q2 11:00~14:00	0.0%	
Q3 14:00~17:00	0.0%	
Q4 17:00~20:00	58.5%	
Q5 20:00~23:00	43.1%	
Q6 23:00~2:00	0.0%	
Q7 2:00~	0.0%	

1月23日(火)☀️*日勤

No	乗車	降車	乗車地	降車地	売上	無線	待機時間	空車時間	備考
1	8:01	8:23	吹田市川岸町	淀川キリスト教病院	¥ 2,200	○		11分	
2	8:52	9:14	淀川区 JR新大阪駅乗り場	西区南堀江3	¥ 3,400		10分	29分	
3	9:15	9:22	浪速区幸町3	西区南堀江2	¥ 900	○		1分	
4	9:37	9:50	福島区 ABC朝日放送局	ルクア大阪	¥ 1,400	○		15分	
5	10:10	10:24	北区 JR大阪駅乗り場	マイドーム大阪	¥ 1,800		15分	20分	10台目
6	10:29	10:42	中央区内久宝寺町4	堂島アバンザ	¥ 2,000	○		5分	
7	11:42	11:55	淀川区 JR新大阪駅乗り場	モクシー大阪新梅田	¥ 2,100		45分	1時間 0分	
8	11:56	11:59	福島区福島7	淀川区十三本町1	¥ 900			1分	
9	12:09	12:28	東淀川区東中島2	北新地船大工通り	¥ 2,500	◎		10分	
10	12:37	12:45	中央区北浜3	関西電力本店	¥ 1,100	○		9分	
11	13:45	13:59	吹田市穂波町	吹田市江の木町	¥ 1,400	○		1時間 0分	
12	14:16	14:26	淀川区東三国2	北区芝田1	¥ 2,000			17分	
13	14:56	15:08	北区 阪急三番街乗り場	西区西本町1	¥ 1,500		25分	30分	
14	15:10	15:18	西区靱本町1	グランヴィア大阪	¥ 1,200	○		2分	
15	15:30	15:43	北区 JR大阪駅乗り場	中央区瓦町3	¥ 1,500		10分	12分	13台目 JR神戸線運休
16	15:55	16:02	北区中之島3	北区西天満5	¥ 900			12分	
17	16:06	16:28	北区南扇町	JR天王寺駅	¥ 3,500	○		4分	
18	16:54	17:20	中央区材木町	北新地永楽通り	¥ 2,200	◎		26分	
19	17:46	18:04	北区 JR大阪駅乗り場	中央区東心斎橋1	¥ 2,100		15分	26分	13台目 JR神戸線運延
20	18:09	18:22	中央区久太郎町2	中央区東心斎橋2	¥ 1,300	○		5分	
21	18:37	18:40	中央区久太郎町2	中央区道修町3	¥ 600			15分	
22	18:41	19:00	中央区平野町3	中央区千日前1	¥ 2,100	○		1分	
23	19:05	19:29	天王寺区東高津町	ハービス大阪	¥ 3,500	○		5分	
24	19:32	19:42	北区 リッツカールトンホテル	JR新大阪駅	¥ 2,100			3分	
25	19:43	19:58	淀川区木川東4	北区曾根崎1	¥ 2,000	◎		1分	
合計					¥ 46,200	実車率	46.6%	走行距離	148km

時間帯別集計					
時間帯	件数	売上			
Q1	~11:00	6	6	¥ 11,700	¥ 11,700
Q2	11:00~14:00	5	11	¥ 8,000	¥ 19,700
Q3	14:00~17:00	7	18	¥ 12,800	¥ 32,500
Q4	17:00~20:00	7	25	¥ 13,700	¥ 46,200
Q5	20:00~23:00	0	25	¥ -0	¥ 46,200
Q6	23:00~2:00	0	25	¥ -0	¥ 46,200
Q7	2:00~	0	25	¥ -0	¥ 46,200
7:50	~	20:25	59時間 5分	202時間 55分	¥ 210,890

平均空車 15分 58秒

総合計				
合計	25	100.0%	¥ 46,200	100.0%
流し	5	20.0%	¥ 6,500	14.1%
GO	11	44.0%	¥ 20,600	44.6%
DiDi	3	12.0%	¥ 6,700	14.5%
待機	6	24.0%	¥ 12,400	26.8%
他	0	0.0%	¥ -0	0.0%

割増前(~22:00)				
合計	25	100.0%	¥ 46,200	100.0%
流し	5	20.0%	¥ 6,500	14.1%
GO	11	44.0%	¥ 20,600	44.6%
DiDi	3	12.0%	¥ 6,700	14.5%
待機	6	24.0%	¥ 12,400	26.8%
他	0	0.0%	¥ -0	0.0%

割増後(22:00~)				
合計	0	0.0%	¥ -0	0.0%
流し	0	0.0%	¥ -0	0.0%
GO	0	0.0%	¥ -0	0.0%
DiDi	0	0.0%	¥ -0	0.0%
待機	0	0.0%	¥ -0	0.0%
他	0	0.0%	¥ -0	0.0%

時間帯別実車率		
時間帯	実車率	
Q1	~11:00	47.9%
Q2	11:00~14:00	31.7%
Q3	14:00~17:00	49.0%
Q4	17:00~20:00	63.7%
Q5	20:00~23:00	0.0%
Q6	23:00~2:00	0.0%
Q7	2:00~	0.0%

1月24日(水)☀️*日勤

No	乗車	降車	乗車地	降車地	売上	無線	待機時間	空車時間	備考
1	10:40	10:56	吹田市南吹田1	JR新大阪駅	¥ 2,100	◎		10分	
2	10:59	11:17	淀川区 ホテルクライTON新大阪	北区茶屋町	¥ 1,500	○		3分	
3	11:56	12:04	淀川区 JR新大阪駅乗り場	北区天神橋6	¥ 1,500		30分	39分	新幹線遅延
4	12:09	12:40	北区長柄東1	伊丹空港	¥ 8,100	○		5分	
5	12:59	13:14	豊中市服部南町3	阪急岡町駅	¥ 1,470	○		19分	
6	14:39	14:50	淀川区 JR新大阪駅乗り場	北区大淀南1	¥ 1,800		45分	1時間 25分	新幹線遅延
7	14:51	15:01	福島区福島6	福島区吉野2	¥ 1,400	○		1分	
8	15:17	15:27	北区梅田2	西区靱本町1	¥ 1,400			16分	
9	15:36	15:46	北区中之島3	北区大淀南1	¥ 1,200			9分	
10	15:48	15:59	福島区福島6	福島区福島5	¥ 1,000	○		2分	
11	16:11	16:26	西区西本町1	西区南堀江4	¥ 1,600	◎		12分	
12	16:31	16:47	西区本田2	中央区難波千日前	¥ 2,300	○		5分	
13	17:00	17:17	中央区徳井町1	北区兎我野町	¥ 2,100	◎		13分	
14	17:42	17:56	北区 JR大阪駅乗り場	北区本庄西1	¥ 1,300		20分	25分	18台目
15	17:57	18:14	北区本庄西3	北新地スエヒロ口前	¥ 1,700	○		1分	
16	18:39	18:48	北区 JR大阪駅乗り場	北区天神橋3	¥ 1,100		20分	25分	15台目
17	18:50	19:11	北区天神橋3	鶴見区横堤2	¥ 3,000			2分	
18	19:16	19:26	鶴見区放出東1	JR放出駅	¥ 800	◎		5分	
19	19:40	19:49	都島区都島本通5	都島区東野田町4	¥ 1,200	○		14分	
20	20:06	20:20	北区天神西町	北新地スエヒロ口前	¥ 1,200	○		17分	
21	20:29	20:39	北区茶屋町	北区同心2	¥ 1,200			9分	
22	20:45	20:58	北区菅栄町	中央区島之内2	¥ 2,300			6分	
23	21:11	21:27	北区扇町2	東淀川区豊新3	¥ 2,800			13分	
合計					¥ 44,070	実車率	48.1%	走行距離	157km

時間帯別集計				
時間帯	件数	売上		
Q1 ~11:00	2	2	¥ 3,600	¥ 3,600
Q2 11:00~14:00	3	5	¥ 11,070	¥ 14,670
Q3 14:00~17:00	8	13	¥ 12,800	¥ 27,470
Q4 17:00~20:00	6	19	¥ 9,100	¥ 36,570
Q5 20:00~23:00	4	23	¥ 7,500	¥ 44,070
Q6 23:00~2:00	0	23	¥ -0	¥ 44,070
Q7 2:00~	0	23	¥ -0	¥ 44,070
10:30 ~ 21:45	70時間 20分			191時間 40分
¥ 254,960				

平均空車				
15分 5秒				
総合計				
合計	23	100.0%	¥ 44,070	100.0%
流し	6	26.1%	¥ 11,900	27.0%
GO	9	39.1%	¥ 19,870	45.1%
DiDi	4	17.4%	¥ 6,600	15.0%
待機	4	17.4%	¥ 5,700	12.9%
他	0	0.0%	¥ -0	0.0%

割増前(~22:00)				
合計	23	100.0%	¥ 44,070	100.0%
流し	6	26.1%	¥ 11,900	27.0%
GO	9	39.1%	¥ 19,870	45.1%
DiDi	4	17.4%	¥ 6,600	15.0%
待機	4	17.4%	¥ 5,700	12.9%
他	0	0.0%	¥ -0	0.0%

割増後(22:00~)				
合計	0	0.0%	¥ -0	0.0%
流し	0	0.0%	¥ -0	0.0%
GO	0	0.0%	¥ -0	0.0%
DiDi	0	0.0%	¥ -0	0.0%
待機	0	0.0%	¥ -0	0.0%
他	0	0.0%	¥ -0	0.0%

時間帯別実車率		
時間帯	実車率	
Q1 ~11:00	72.3%	
Q2 11:00~14:00	33.1%	
Q3 14:00~17:00	50.8%	
Q4 17:00~20:00	49.1%	
Q5 20:00~23:00	65.3%	
Q6 23:00~2:00	0.0%	
Q7 2:00~	0.0%	

1月26日(金)☀️

No	乗車	降車	乗車地	降車地	売上	無線	待機時間	空車時間	備考
1	8:06	8:15	吹田市 阪急吹田駅	国立循環器病センター	¥ 1,500			14分	
2	8:18	8:42	吹田市長野西	市立吹田市民病院	¥ 1,700	○		3分	
3	8:53	9:12	吹田市山田西1	千里ライフサイエンスセンター	¥ 2,600	○		11分	
4	9:19	9:51	豊中市緑丘3	北区太融寺町	¥ 5,800	◎		7分	
5	10:31	10:57	淀川区 JR新大阪駅乗り場	浪速区難波中3	¥ 3,600		25分	40分	新幹線遅延
6	11:19	11:56	北区梅田1	港区海岸通3	¥ 4,500	◎		22分	
7	12:16	12:29	西区九条南1	福島区吉野3	¥ 2,100	○		20分	
8	12:32	13:02	此花区高見1	中央区城見2	¥ 4,100	○		3分	
9	13:56	14:16	北区 JR大阪駅乗り場	マイドーム大阪	¥ 2,000		15分	54分	12台目
10	14:33	14:48	北区天満橋3	大阪駅御堂筋口	¥ 1,500	○		17分	
11	14:51	15:02	北区芝田1	JR新大阪駅	¥ 1,600			3分	
12	15:41	15:51	東淀川区豊里6	東淀川区豊里7	¥ 800	○		39分	
13	15:59	16:04	吹田市寿町2	JR吹田駅	¥ 700			8分	
14	16:34	16:56	吹田市垂水町1	阪急淡路駅	¥ 2,700	○		30分	
15	17:16	17:30	吹田市南吹田5	地下鉄江坂駅	¥ 1,000	○		20分	
16	17:34	17:50	豊中市 北急緑地公園駅	豊中市西泉丘3	¥ 1,000	○		4分	
17	17:51	18:02	豊中市西泉丘2	豊中市東寺内町	¥ 1,300	○		1分	
18	18:03	18:16	吹田市 関西大学	阪急千里山駅	¥ 800	○		1分	
19	18:16	18:21	吹田市 阪急千里山駅	吹田市佐井寺3	¥ 700			0分	
20	18:29	18:40	豊中市新千里南町3	豊中市東豊中町4	¥ 1,200	○		8分	
21	18:41	18:50	豊中市東豊中町4	豊中市新千里西町2	¥ 1,400	○		1分	
22	18:52	19:05	豊中市上野西3	北急千里中央駅	¥ 1,700	○		2分	
23	19:07	19:20	豊中市上新田1	吹田市江坂町1	¥ 2,300	○		2分	
24	19:20	19:29	吹田市江坂町1	吹田市垂水町3	¥ 700			0分	
25	19:35	19:54	豊中市 北急緑地公園駅	豊中市旭丘	¥ 1,600	◎		6分	
26	20:04	20:12	豊中市南桜塚2	豊中市小曾根4	¥ 1,500			10分	
27	20:14	20:29	豊中市豊南町南6	阪急十三駅	¥ 1,700	◎		2分	
28	22:03	22:09	淀川区宮原3	北区中崎西2	¥ 1,800			1時間 34分	
29	22:13	22:25	北区曾根崎1	中央区東心斎橋1	¥ 1,900			4分	
30	22:38	22:41	西区北堀江1	中央区南船場2	¥ 700			13分	
31	23:03	23:19	福島区福島1	天王寺区玉造元町	¥ 3,400			22分	
32	23:48	0:04	北区西天満4	中央区北久宝寺町1	¥ 2,400	○		29分	経由有
33	0:12	0:15	北区南森町1	北区曾根崎新地1	¥ 700			8分	
34	0:28	0:55	北区 北新地①番乗り場	阪急三国駅	¥ 4,600		10分	24分	
35	1:07	1:17	吹田市垂水町1	豊中市上新田3	¥ 2,500	○		12分	
36	1:52	2:12	豊中市服部南町1	尼崎市南塚口町2	¥ 4,000	○		35分	
37	2:23	2:48	尼崎市下坂部2	淀川区新北野3	¥ 3,400	◎		11分	
38	2:57	3:45	淀川区十三本町1	川西市鼓が滝3	¥ 9,930	○		9分	
合計					¥ 87,430	実車率	48.5%	走行距離	333km

時間帯別集計				
時間帯	件数	売上		
Q1	~11:00	5	5	¥ 15,200
Q2	11:00~14:00	4	9	¥ 12,700
Q3	14:00~17:00	5	14	¥ 7,300
Q4	17:00~20:00	11	25	¥ 13,700
Q5	20:00~23:00	5	30	¥ 7,600
Q6	23:00~2:00	6	36	¥ 17,600
Q7	2:00~	2	38	¥ 13,330
7:50	~	4:45	91時間 15分	170時間 45分
				¥ 342,390

平均空車				
16分 52秒				
総合計				
合計	38	100.0%	¥ 87,430	100.0%
流し	11	28.9%	¥ 15,200	17.4%
GO	19	50.0%	¥ 45,030	51.5%
DiDi	5	13.2%	¥ 17,000	19.4%
待機	3	7.9%	¥ 10,200	11.7%
他	0	0.0%	¥ - 0	0.0%

割増前(~22:00)				
合計	27	100.0%	¥ 52,100	100.0%
流し	6	22.2%	¥ 6,700	12.9%
GO	15	55.6%	¥ 26,200	50.3%
DiDi	4	14.8%	¥ 13,600	26.1%
待機	2	7.4%	¥ 5,600	10.7%
他	0	0.0%	¥ - 0	0.0%

割増後(22:00~)				
合計	11	100.0%	¥ 35,330	100.0%
流し	5	45.5%	¥ 8,500	24.1%
GO	4	36.4%	¥ 18,830	53.3%
DiDi	1	9.1%	¥ 3,400	9.6%
待機	1	9.1%	¥ 4,600	13.0%
他	0	0.0%	¥ - 0	0.0%

時間帯別実車率		
時間帯	実車率	
Q1	~11:00	58.5%
Q2	11:00~14:00	51.0%
Q3	14:00~17:00	38.4%
Q4	17:00~20:00	73.9%
Q5	20:00~23:00	24.4%
Q6	23:00~2:00	42.2%
Q7	2:00~	50.3%

1月28日(日) ☁️一時 🌧️

No	乗車	降車	乗車地	降車地	売上	無線	待機時間	空車時間	備考
1	8:53	9:09	東淀川区豊新2	東淀川区菅原7	¥ 800	○		5分	
2	9:32	9:40	淀川区東三国2	北区普根崎新地1	¥ 2,200			23分	
3	9:49	10:09	福島区吉野2	北新地上通り	¥ 1,700	○		9分	
4	11:13	11:28	淀川区 JR新大阪駅乗り場	リーガロイヤルホテル	¥ 2,430		40分	1時間 4分	
5	11:32	11:44	西区土佐堀3	北区堂山町	¥ 1,800	◎		4分	
6	11:48	12:13	北区長柄東2	北区大淀南2	¥ 2,300	◎		4分	
7	12:25	12:42	淀川区十三東1	JR新大阪駅	¥ 1,700	○		12分	
8	13:05	13:23	東淀川区大桐1	東淀川区菅原5	¥ 1,300	◎		23分	
9	13:56	14:20	淀川区東三国2	淀川区西中島3	¥ 3,000			33分	経由・待機有
10	14:45	15:20	淀川区 JR新大阪駅乗り場	ポートレース住之江	¥ 7,500		15分	25分	
11	15:41	16:00	住之江区 ATC	港区田中2	¥ 2,700	◎		21分	
12	16:07	16:30	港区波除1	大丸心齋橋店	¥ 2,500	○		7分	
13	16:30	16:41	中央区心齋橋筋1	西成区萩之茶屋1	¥ 1,500			0分	
14	16:51	17:04	中央区中寺2	西区南堀江1	¥ 1,500	○		10分	
15	17:08	17:19	西区新町2	京セラドーム大阪	¥ 1,500	○		4分	
16	17:26	17:44	西区川口2	中央区安土町1	¥ 1,740	○		7分	
17	17:48	17:59	中央区徳井町2	中央区東心齋橋2	¥ 1,400	○		4分	
18	18:09	18:25	中央区高麗橋2	福島区野田3	¥ 2,300	○		10分	
19	18:30	18:50	福島区海老江7	中央区南船場2	¥ 2,700	○		5分	
20	18:56	19:06	中央区高麗橋2	中央区南船場4	¥ 1,300	○		6分	
21	19:11	19:22	西区新町1	中央区宗右衛門町	¥ 1,100			5分	
22	19:42	19:53	中央区大手通3	中央区日本橋1	¥ 1,500	○		20分	
23	19:55	20:10	中央区日本橋1	JR新大阪駅	¥ 3,300		25分	2分	
24	20:48	21:09	淀川区 JR新大阪駅乗り場	阪急箕面駅	¥ 5,600		25分	38分	
25	21:52	22:02	豊中市本町1	豊中市上野西3	¥ 1,100	◎		43分	
26	22:08	22:30	豊中市少路2	池田市旭丘1	¥ 2,800	◎		6分	
27	23:15	23:36	淀川区西中島3	尼崎市東園田町8	¥ 3,900			45分	
28	23:38	23:47	尼崎市東園田町1	豊中市利倉西1	¥ 800	◎		2分	
29	0:07	0:20	吹田市豊津町	吹田市内本町3	¥ 2,100	○		20分	
30	0:23	0:34	東淀川区 阪急相川駅	東淀川区北江口4	¥ 1,200	○		3分	
31	0:41	0:56	吹田市 済生会吹田病院	東淀川区井高野2	¥ 1,900	○		7分	
32	1:51	2:11	北区万歳町	東淀川区豊新5	¥ 3,700	○		55分	
合計					¥ 72,870	実車率	47.9%	走行距離	276km

時間帯別集計					
時間帯	件数	売上			
Q1	~11:00	3	3	¥ 4,700	¥ 4,700
Q2	11:00~14:00	6	9	¥ 12,530	¥ 17,230
Q3	14:00~17:00	5	14	¥ 15,700	¥ 32,930
Q4	17:00~20:00	9	23	¥ 16,840	¥ 49,770
Q5	20:00~23:00	3	26	¥ 9,500	¥ 59,270
Q6	23:00~2:00	6	32	¥ 13,600	¥ 72,870
Q7	2:00~	0	32	¥ -0	¥ 72,870
8:45 ~ 2:50		109時間 20分		152時間 40分	¥ 415,260

平均空車				
16分 19秒				
総合計				
合計	32	100.0%	¥ 72,870	100.0%
流し	6	18.8%	¥ 15,000	20.6%
GO	16	50.0%	¥ 29,540	40.5%
DiDi	7	21.9%	¥ 12,800	17.6%
待機	3	9.4%	¥ 15,530	21.3%
他	0	0.0%	¥ -0	0.0%

割増前(~22:00)				
合計	25	100.0%	¥ 56,470	100.0%
流し	5	20.0%	¥ 11,100	19.7%
GO	12	48.0%	¥ 20,640	36.6%
DiDi	5	20.0%	¥ 9,200	16.3%
待機	3	12.0%	¥ 15,530	27.5%
他	0	0.0%	¥ -0	0.0%

割増後(22:00~)				
合計	7	100.0%	¥ 16,400	100.0%
流し	1	14.3%	¥ 3,900	23.8%
GO	4	57.1%	¥ 8,900	54.3%
DiDi	2	28.6%	¥ 3,600	22.0%
待機	0	0.0%	¥ -0	0.0%
他	0	0.0%	¥ -0	0.0%

時間帯別実車率		
時間帯	実車率	
Q1	~11:00	33.3%
Q2	11:00~14:00	55.5%
Q3	14:00~17:00	61.6%
Q4	17:00~20:00	66.1%
Q5	20:00~23:00	31.2%
Q6	23:00~2:00	46.6%
Q7	2:00~	0.0%

1月30日(火)☀️

No	乗車	降車	乗車地	降車地	売上	無線	待機時間	空車時間	備考
1	8:08	8:23	吹田市垂水町1	吹田市春日3	¥ 1,600	○		21分	
2	8:28	8:49	吹田市桃山台5	伊丹空港	¥ 3,400	○		5分	
3	9:16	9:23	豊中市服部本町2	豊中市庄内西町2	¥ 1,000			27分	
4	10:19	10:52	淀川区 JR新大阪駅乗り場	堺市堺区竜神橋町1	¥ 8,900		40分	56分	
5	12:15	12:37	福島区吉野2	ANAクラウンプラザホテル	¥ 1,900	○		1時間 23分	
6	12:47	12:53	北区芝田2	北区浮田2	¥ 900			10分	
7	13:01	13:19	北区天満橋2	北区西天満1	¥ 1,800	○		8分	
8	13:23	13:29	北区西天満4	北区中之島2	¥ 600			4分	
9	13:39	13:50	北区芝田1	住友病院	¥ 1,500			10分	
10	13:51	14:13	北区中之島6	ホテルニューオータニ	¥ 2,800	○		1分	
11	14:23	14:42	北区天満1	南海なんば駅	¥ 2,800			10分	
12	15:25	15:49	西区靱本町1	城東区鶴野西4	¥ 3,000	◎		43分	
13	16:19	16:30	北区西天満4	北区茶屋町	¥ 1,100	○		30分	
14	16:30	16:41	北区茶屋町	サニーストンホテル	¥ 2,600			0分	
15	16:42	16:59	吹田市出口町	吹田市江坂町1	¥ 1,300	◎		1分	
16	17:27	18:04	淀川区 コートヤードバイマリオット新大阪	中央区難波千日前	¥ 4,500	○		28分	
17	18:17	18:27	西区北堀江1	西区江之子島1	¥ 1,200			13分	
18	18:38	18:43	西区土佐堀1	北区堂島2	¥ 600			11分	
19	19:07	19:28	北区 JR大阪駅乗り場	中央区道頓堀1	¥ 2,500		20分	24分	15台目
20	19:43	19:56	中央区材木町	西区西本町2	¥ 1,400	○		15分	
21	19:58	20:07	西区西本町1	中央区東心斎橋2	¥ 1,200			2分	
22	20:18	20:29	西区新町1	北新地上通り	¥ 1,600	○		11分	
23	20:33	20:45	北区 北新地船大工通り	南海なんば駅	¥ 2,000			4分	
24	20:53	21:01	浪速区元町2	中央区東心斎橋2	¥ 1,100			8分	
25	21:10	21:22	中央区谷町6	南海なんば駅	¥ 1,600			9分	
26	21:29	21:41	西区南堀江3	堂島アバンザ	¥ 1,700			7分	
27	21:48	21:57	北区末広町	北新地上通り	¥ 1,000	○		7分	
28	22:00	22:09	北区中之島2	西区立売堀2	¥ 1,500			3分	
29	22:43	23:01	西区西本町2	中央区城見2	¥ 3,000	○		34分	
30	23:06	23:14	中央区城見1	中央区徳井町2	¥ 1,600			5分	
31	23:22	23:47	中央区天満橋京町	大正区南恩加島2	¥ 5,100			8分	
32	0:19	1:08	西区土佐堀3	枚方市伊加賀西町	¥ 13,800	○		32分	
33	1:36	1:49	吹田市岸部南1	JR茨木駅	¥ 3,100	○		28分	
合計					¥ 83,700	実車率	47.2%	走行距離	299km

時間帯別集計				
時間帯	件数	売上		
Q1	~11:00	4	4	¥ 14,900
Q2	11:00~14:00	6	10	¥ 9,500
Q3	14:00~17:00	5	15	¥ 10,800
Q4	17:00~20:00	6	21	¥ 11,400
Q5	20:00~23:00	8	29	¥ 13,500
Q6	23:00~2:00	4	33	¥ 23,600
Q7	2:00~	0	33	¥ -0
7:45	~	2:25	128時間 0分	134時間 0分
				¥ 498,960

平均空車 17分 45秒

総合計				
合計	33	100.0%	¥ 83,700	100.0%
流し	16	48.5%	¥ 27,000	32.3%
GO	13	39.4%	¥ 41,000	49.0%
DiDi	2	6.1%	¥ 4,300	5.1%
待機	2	6.1%	¥ 11,400	13.6%
他	0	0.0%	¥ -0	0.0%

割増前(~22:00)				
合計	27	100.0%	¥ 55,600	100.0%
流し	13	48.1%	¥ 18,800	33.8%
GO	10	37.0%	¥ 21,100	37.9%
DiDi	2	7.4%	¥ 4,300	7.7%
待機	2	7.4%	¥ 11,400	20.5%
他	0	0.0%	¥ -0	0.0%

割増後(22:00~)				
合計	6	100.0%	¥ 28,100	100.0%
流し	3	50.0%	¥ 8,200	29.2%
GO	3	50.0%	¥ 19,900	70.8%
DiDi	0	0.0%	¥ -0	0.0%
待機	0	0.0%	¥ -0	0.0%
他	0	0.0%	¥ -0	0.0%

時間帯別実車率		
時間帯	実車率	
Q1	~11:00	39.4%
Q2	11:00~14:00	44.0%
Q3	14:00~17:00	49.1%
Q4	17:00~20:00	50.8%
Q5	20:00~23:00	52.3%
Q6	23:00~2:00	53.1%
Q7	2:00~	0.0%

2月3日(土) ☀️ → 🌧️

No	乗車	降車	乗車地	降車地	売上	無線	待機時間	空車時間	備考
1	9:07	9:21	吹田市江坂町3	豊中市曾根西町1	¥ 1,500	◎		22分	
2	10:28	10:41	淀川区木川東2	済生会中津病院	¥ 1,800			1時間 7分	
3	11:10	11:19	北区梅田1	北区天神橋3	¥ 1,400			29分	
4	11:37	11:53	北区同心2	北区同心2	¥ 1,500	○		18分	経由・待機有
5	12:32	12:52	西区江戸堀3	JR新大阪駅	¥ 3,100	○		39分	
6	12:56	13:14	東淀川区東中島2	北区西天満5	¥ 2,100	◎		4分	
7	13:19	13:36	北区西天満3	堂島リバーフォーラム	¥ 1,500	◎		5分	
8	14:15	14:23	北区芝田1	中央区北浜2	¥ 1,000			39分	
9	14:41	14:52	中央区南本町1	中央区玉造1	¥ 1,600			18分	
10	15:27	15:36	福島区福島1	アパホテル淀屋橋北浜駅前	¥ 1,200			35分	
11	15:51	16:00	福島区福島1	西区南堀江1	¥ 1,400			15分	
12	16:04	16:32	西区新町1	豊中市豊南町東3	¥ 4,800	◎		4分	
13	16:43	16:55	豊中市小曾根2	阪急服部天神駅	¥ 900	○		11分	
14	16:59	17:32	豊中市岡町南1	吹田市春日2	¥ 2,900	○		4分	
15	17:35	17:54	豊中市寺内1	吹田市江坂町1	¥ 1,500	○		3分	
16	17:58	18:22	吹田市江の木町	中央区谷町2	¥ 4,200	○		4分	
17	18:38	18:42	西区靱本町1	中央区北浜3	¥ 800			16分	
18	18:47	19:01	中央区北浜2	北区天神橋4	¥ 1,300	○		5分	
19	19:02	19:10	北区天神橋4	北区曾根崎2	¥ 800			1分	
20	19:18	19:31	北区 ホテルマイステイズプレミア堂島	北区天神橋3	¥ 1,400	◎		8分	
21	19:46	20:49	福島区福島1	京都市下京区菊屋町	¥ 19,710			15分	
22	22:16	22:28	豊中市西緑丘3	豊中市緑丘1	¥ 1,200	○		1時間 27分	
23	22:31	22:42	豊中市東豊中町5	北急桃山台駅	¥ 1,100	○		3分	
24	22:43	22:46	吹田市 北急桃山台駅	豊中市新千里南町2	¥ 500			1分	
25	22:55	22:59	豊中市上野西1	阪急豊中駅	¥ 900			9分	
26	23:18	23:22	吹田市豊津町	吹田市南吹田5	¥ 700			19分	
27	23:32	23:55	淀川区東三国3	吹田市南高浜町	¥ 3,200	○		10分	経由有
28	0:11	0:24	東淀川区 淀川キリスト教病院	旭区中宮3	¥ 2,500	○		16分	
29	0:39	1:08	吹田市片山町1	阪急南茨木駅	¥ 4,300	○		15分	経由有
30	1:41	2:04	箕面市牧落1	豊中市服部本町1	¥ 3,900	◎		33分	
31	2:05	2:17	豊中市服部元町1	豊中市刀根山4	¥ 2,300			1分	
32	2:27	2:37	豊中市本町1	豊中市春日町5	¥ 2,100			10分	
33	2:43	3:08	豊中市少路2	淀川区十三東3	¥ 6,600	◎		6分	
34	3:12	3:34	淀川区十三東2	豊中市玉井町1	¥ 4,500			4分	経由有
35	3:48	3:56	豊中市服部豊町1	豊中市曾根東町2	¥ 1,300	○		14分	
36	4:07	4:18	豊中市服部元町1	阪急十三駅	¥ 2,700			11分	
合計					¥ 94,210	実車率	48.2%	走行距離	369km

時間帯別集計				
時間帯	件数	売上		
Q1	~11:00	2	2	¥ 3,300
Q2	11:00~14:00	5	7	¥ 9,600
Q3	14:00~17:00	7	14	¥ 13,800
Q4	17:00~20:00	7	21	¥ 29,710
Q5	20:00~23:00	4	25	¥ 3,700
Q6	23:00~2:00	5	30	¥ 14,600
Q7	2:00~	6	36	¥ 19,500
8:45 ~ 4:40		147時間	55分	114時間 5分
				¥ 593,170

総合計				
合計	36	100.0%	¥ 94,210	100.0%
流し	16	44.4%	¥ 43,410	46.1%
GO	13	36.1%	¥ 29,000	30.8%
DiDi	7	19.4%	¥ 21,800	23.1%
待機	0	0.0%	¥ - 0	0.0%
他	0	0.0%	¥ - 0	0.0%

割増前(~22:00)				
合計	21	100.0%	¥ 56,410	100.0%
流し	9	42.9%	¥ 29,710	52.7%
GO	7	33.3%	¥ 15,400	27.3%
DiDi	5	23.8%	¥ 11,300	20.0%
待機	0	0.0%	¥ - 0	0.0%
他	0	0.0%	¥ - 0	0.0%

割増後(22:00~)				
合計	15	100.0%	¥ 37,800	100.0%
流し	7	46.7%	¥ 13,700	36.2%
GO	6	40.0%	¥ 13,600	36.0%
DiDi	2	13.3%	¥ 10,500	27.8%
待機	0	0.0%	¥ - 0	0.0%
他	0	0.0%	¥ - 0	0.0%

時間帯別実車率		
時間帯	実車率	
Q1	~11:00	20.0%
Q2	11:00~14:00	44.4%
Q3	14:00~17:00	51.9%
Q4	17:00~20:00	73.6%
Q5	20:00~23:00	22.9%
Q6	23:00~2:00	50.0%
Q7	2:00~	59.9%

2月5日(火)☔→☀

No	乗車	降車	乗車地	降車地	売上	無線	待機時間	空車時間	備考
1	10:33	10:46	東淀川区菅原6	東淀川区淡路2	¥ 1,200	○		3分	
2	11:04	11:12	吹田市垂水町1	吹田市豊津町	¥ 900	○		18分	
3	11:16	11:23	吹田市江の木町	JR新大阪駅	¥ 1,500	○		4分	
4	11:36	11:45	淀川区新高1	JR新大阪駅	¥ 1,100			13分	
5	12:03	12:07	吹田市 阪急豊津駅	吹田市円山町	¥ 500			18分	
6	12:23	12:37	吹田市佐井寺3	協和会病院	¥ 1,000	○		16分	
7	12:55	13:03	吹田市 北急桃山台駅	豊中市上新田3	¥ 900	◎		18分	
8	13:24	13:34	豊中市北緑丘2	北急千里中央駅	¥ 1,500	○		21分	
9	13:44	13:54	豊中市春日町2	豊中市春日町2	¥ 1,100	○		10分	
10	14:33	14:55	豊中市北桜塚2	吹田市豊津町	¥ 2,400	○		39分	
11	15:36	16:10	淀川区 JR新大阪駅乗り場	港区田中1	¥ 4,900		15分	41分	
12	16:13	16:27	港区池島3	港区港晴1	¥ 800	○		3分	
13	16:38	17:17	港区夕凧2	飛田新地	¥ 3,800	○		11分	
14	17:29	17:45	天王寺区夕陽丘町	中央区伏見町4	¥ 2,500			12分	
15	17:47	17:58	中央区平野町3	北区西天満3	¥ 1,000			2分	
16	18:05	18:22	福島区福島7	北新地上通り	¥ 1,400	○		7分	
17	18:31	18:49	福島区福島5	中央区心斎橋筋2	¥ 2,000	○		9分	
18	18:55	19:05	西区南堀江1	ビスポーホテル心斎橋	¥ 900			6分	
19	19:18	19:32	西区江戸堀1	此花区西九条3	¥ 1,900			13分	
20	19:33	19:58	此花区高見1	北新地本通り	¥ 2,400	○		1分	
21	20:23	20:29	北区 JR大阪駅乗り場	北区大淀中3	¥ 800		15分	25分	9台目
22	20:36	20:56	北区豊崎4	北新地船大工通り	¥ 1,700	○		7分	
23	20:57	21:06	北区 北新地船大工通り	西区北堀江2	¥ 1,600			1分	
24	22:02	22:21	西区土佐堀3	淀川区宮原3	¥ 3,900			56分	
25	23:06	23:22	淀川区西中島6	豊中市庄内東町1	¥ 2,800	○		45分	
26	0:07	0:29	北区池田町	南海なんば駅	¥ 3,600	○		45分	
27	0:34	0:37	浪速区元町1	キャビン&カプセルホテルJ-SHIP大阪難波	¥ 500			5分	
28	0:44	0:46	西区南堀江1	ホテルユニゾ大阪心斎橋	¥ 500			7分	
29	1:03	1:26	福島区福島2	住之江区南港北1	¥ 5,600			17分	
30	1:50	2:18	西区九条南2	生野区巽北1	¥ 5,000			24分	
合計					¥ 59,700	実車率	45.7%	走行距離	245km

時間帯別集計					
時間帯	件数	売上			
Q1 ~11:00	1	1	¥ 1,200	¥ 1,200	
Q2 11:00~14:00	8	9	¥ 8,500	¥ 9,700	
Q3 14:00~17:00	4	13	¥ 11,900	¥ 21,600	
Q4 17:00~20:00	7	20	¥ 12,100	¥ 33,700	
Q5 20:00~23:00	4	24	¥ 8,000	¥ 41,700	
Q6 23:00~2:00	6	30	¥ 18,000	¥ 59,700	
Q7 2:00~	0	30	¥ -0	¥ 59,700	

10:30 ~ 3:05 164時間 30分 97時間 30分
¥ 652,870

平均空車 17分 52秒

総合計				
合計	30	100.0%	¥ 59,700	100.0%
流し	12	40.0%	¥ 25,000	41.9%
GO	15	50.0%	¥ 28,100	47.1%
DiDi	1	3.3%	¥ 900	1.5%
待機	2	6.7%	¥ 5,700	9.5%
他	0	0.0%	¥ -0	0.0%

割増前(~22:00)				
合計	23	100.0%	¥ 37,800	100.0%
流し	7	30.4%	¥ 9,500	25.1%
GO	13	56.5%	¥ 21,700	57.4%
DiDi	1	4.3%	¥ 900	2.4%
待機	2	8.7%	¥ 5,700	15.1%
他	0	0.0%	¥ -0	0.0%

割増後(22:00~)				
合計	7	100.0%	¥ 21,900	100.0%
流し	5	71.4%	¥ 15,500	70.8%
GO	2	28.6%	¥ 6,400	29.2%
DiDi	0	0.0%	¥ -0	0.0%
待機	0	0.0%	¥ -0	0.0%
他	0	0.0%	¥ -0	0.0%

時間帯別実車率		
時間帯	実車率	
Q1 ~11:00	43.3%	
Q2 11:00~14:00	38.9%	
Q3 14:00~17:00	55.3%	
Q4 17:00~20:00	68.1%	
Q5 20:00~23:00	30.0%	
Q6 23:00~2:00	47.5%	
Q7 2:00~	0.0%	

2月7日(水) 🌧️ 時々 🌂

No	乗車	降車	乗車地	降車地	売上	無線	待機時間	空車時間	備考
1	8:07	8:19	吹田市円山町	地下鉄江坂駅	¥ 1,100	○		17分	
2	8:29	8:43	淀川区東三国2	北野病院	¥ 2,200			10分	
3	9:33	9:42	淀川区 JR新大阪駅乗り場	北区西天満4	¥ 1,800		25分	50分	
4	10:30	10:44	淀川区 JR新大阪駅乗り場	DELスタイル大阪新梅田	¥ 2,100		35分	48分	
5	10:45	10:56	福島区福島6	北新地上通り	¥ 1,100	◎		1分	
6	11:39	11:53	中央区 マイドーム大阪	JR新大阪駅	¥ 2,900			43分	
7	12:28	12:36	吹田市出口町	JR吹田駅	¥ 1,020	○		35分	
8	13:02	13:21	豊中市東豊中町5	地下鉄江坂駅	¥ 2,700	○		26分	
9	13:33	14:08	豊中市寺内1	伊丹市千僧2	¥ 4,800	◎		12分	待機有
10	15:27	15:56	淀川区 JR新大阪駅	京セラドーム大阪	¥ 4,200			1時間 19分	
11	16:46	16:55	北区 阪急三番街乗り場	北区中津2	¥ 800		25分	50分	
12	17:01	17:23	福島区福島6	西区九条南4	¥ 2,500	○		6分	
13	17:28	17:47	西区本田4	なんばhips	¥ 2,000	○		5分	
14	17:59	18:09	中央区十二軒町	中央区徳井町1	¥ 900	○		12分	
15	18:10	18:31	中央区内淡路町2	北区曾根崎新地1	¥ 1,900	◎		1分	
16	18:40	19:33	北区 大阪駅御堂筋口	奈良市帝塚山1	¥ 11,790			9分	経由有
17	20:36	21:03	門真市御堂町	寝屋川市香里新町	¥ 3,200	◎		1時間 3分	
18	21:23	21:51	寝屋川市八雲東町1	コートヤードバイマリOTT新大阪	¥ 4,500	○		20分	
19	21:58	22:06	淀川区 JR新大阪駅	吹田市泉町1	¥ 1,700			7分	
20	22:43	22:55	豊中市服部元町1	豊中市城山町3	¥ 1,000	○		37分	
21	23:04	23:15	豊中市曾根東町2	豊中市西泉丘3	¥ 1,600	◎		9分	
22	23:43	23:45	豊中市服部元町1	豊中市服部西町2	¥ 500			28分	
23	1:05	1:18	福島区大開1	此花区春日出北1	¥ 1,900	○		1時間 20分	
24	2:21	2:31	中央区安土町2	北区池田町	¥ 1,800			1時間 3分	
25	2:42	2:53	北区西天満6	福島区吉野2	¥ 1,800			11分	
26	3:07	3:11	北区東天満2	北区同心1	¥ 600			14分	
合計					¥ 62,410	実車率	35.4%	走行距離	321km

時間帯別集計					
時間帯	件数	売上			
Q1	~11:00	5	5	¥ 8,300	¥ 8,300
Q2	11:00~14:00	4	9	¥ 11,420	¥ 19,720
Q3	14:00~17:00	2	11	¥ 5,000	¥ 24,720
Q4	17:00~20:00	5	16	¥ 19,090	¥ 43,810
Q5	20:00~23:00	4	20	¥ 10,400	¥ 54,210
Q6	23:00~2:00	3	23	¥ 4,000	¥ 58,210
Q7	2:00~	3	26	¥ 4,200	¥ 62,410
7:50	~	4:00	184時間 40分	77時間 20分	¥ 715,280

平均空車 29分 53秒

総合計				
合計	26	100.0%	¥ 62,410	100.0%
流し	9	34.6%	¥ 27,490	44.0%
GO	9	34.6%	¥ 17,620	28.2%
DiDi	5	19.2%	¥ 12,600	20.2%
待機	3	11.5%	¥ 4,700	7.5%
他	0	0.0%	¥ - 0	0.0%

割増前(~22:00)				
合計	19	100.0%	¥ 53,210	100.0%
流し	5	26.3%	¥ 22,790	42.8%
GO	7	36.8%	¥ 14,720	27.7%
DiDi	4	21.1%	¥ 11,000	20.7%
待機	3	15.8%	¥ 4,700	8.8%
他	0	0.0%	¥ - 0	0.0%

割増後(22:00~)				
合計	7	100.0%	¥ 9,200	100.0%
流し	4	57.1%	¥ 4,700	51.1%
GO	2	28.6%	¥ 2,900	31.5%
DiDi	1	14.3%	¥ 1,600	17.4%
待機	0	0.0%	¥ - 0	0.0%
他	0	0.0%	¥ - 0	0.0%

時間帯別実車率		
時間帯	実車率	
Q1	~11:00	31.6%
Q2	11:00~14:00	40.4%
Q3	14:00~17:00	22.1%
Q4	17:00~20:00	69.4%
Q5	20:00~23:00	41.7%
Q6	23:00~2:00	14.4%
Q7	2:00~	22.3%

2月10日(土) ☁️一時🌧️

No	乗車	降車	乗車地	降車地	売上	無線	待機時間	空車時間	備考
1	9:43	10:10	吹田市清和園町	吹田市岸部中5	¥ 2,500	○		55分	
2	10:37	10:52	吹田市藤白台3	北急千里中央駅	¥ 1,600	○		27分	
3	11:30	11:39	豊中市 さわ病院	阪急服部天神駅	¥ 900	○		38分	
4	12:33	12:54	淀川区 東横イン十三駅西口2	北区芝田2	¥ 2,000	○		54分	
5	13:55	14:13	吹田市広芝町	吹田市千里山西4	¥ 2,000	○		1時間 1分	
6	14:19	14:41	吹田市春日4	吹田市江の木町	¥ 2,200	○		6分	
7	15:22	15:31	豊中市栗ヶ丘町	豊中市東豊中町5	¥ 1,100	◎		41分	
8	15:42	16:16	箕面市桜3	北急千里中央駅	¥ 2,800	◎		11分	
9	16:20	16:38	豊中市 北急千里中央駅乗り場	箕面市西宿2	¥ 2,000		1分	4分	2台目
10	16:56	17:17	豊中市緑丘1	伊丹空港	¥ 3,200	○		18分	
11	17:28	17:41	豊中市本町1	豊中市東豊中町5	¥ 1,400			11分	
12	17:46	17:59	豊中市熊野町4	北急桃山台駅	¥ 1,300	○		5分	
13	18:00	18:09	吹田市 北急桃山台駅	豊中市熊野町4	¥ 1,300	○		1分	
14	18:10	18:31	豊中市西泉丘2	豊中市本町1	¥ 1,900	○		1分	
15	18:34	18:59	豊中市岡町南3	吹田市豊津町	¥ 2,500	○		3分	
16	19:15	19:22	吹田市金田町	吹田市広芝町	¥ 800	○		16分	
17	19:30	20:32	吹田市藤が丘町	中央区道頓堀2	¥ 7,800	○		8分	経由有
18	20:47	20:54	中央区北浜3	HEP five	¥ 1,200	○		15分	
19	21:57	22:12	吹田市山手町4	吹田市元町	¥ 1,600	○		1時間 3分	
20	22:23	22:43	吹田市千里山西4	吹田市金田町	¥ 2,200	○		11分	
21	22:59	23:05	吹田市垂水町3	吹田市南金田2	¥ 900	○		16分	
22	23:20	23:55	豊中市服部西町3	西区北堀江1	¥ 6,100	○		15分	
23	0:20	0:32	福島区福島8	北区梅田1	¥ 1,500	○		25分	
24	0:39	0:57	北区天神橋3	天王寺区寺田町1	¥ 3,800	◎		7分	
25	1:11	1:16	中央区日本橋1	中央区宗右衛門町	¥ 600			14分	
26	1:31	1:53	北区天満橋3	生野区鶴橋4	¥ 4,100	○		15分	
27	1:55	2:11	生野区新今里3	城東区東中浜9	¥ 2,300	○		2分	
28	2:36	3:07	北区天神橋3	近鉄藤井寺駅	¥ 9,990			25分	
合計					¥ 71,590	実車率	44.1%	走行距離	314km

時間帯別集計				
時間帯	件数	売上		
Q1	~11:00	2	2	¥ 4,100
Q2	11:00~14:00	3	5	¥ 4,900
Q3	14:00~17:00	5	10	¥ 11,300
Q4	17:00~20:00	7	17	¥ 17,000
Q5	20:00~23:00	4	21	¥ 5,900
Q6	23:00~2:00	6	27	¥ 18,400
Q7	2:00~	1	28	¥ 9,990
8:45	~	5:00	204時間 55分	57時間 5分
				¥ 786,870
平均空車				24分 0秒
総合計				
合計	28	100.0%	¥ 71,590	100.0%
流し	3	10.7%	¥ 11,990	16.7%
GO	21	75.0%	¥ 49,900	69.7%
DiDi	3	10.7%	¥ 7,700	10.8%
待機	1	3.6%	¥ 2,000	2.8%
他	0	0.0%	¥ - 0	0.0%
割増前(~22:00)				
合計	19	100.0%	¥ 40,100	100.0%
流し	1	5.3%	¥ 1,400	3.5%
GO	15	78.9%	¥ 32,800	81.8%
DiDi	2	10.5%	¥ 3,900	9.7%
待機	1	5.3%	¥ 2,000	5.0%
他	0	0.0%	¥ - 0	0.0%
割増後(22:00~)				
合計	9	100.0%	¥ 31,490	100.0%
流し	2	22.2%	¥ 10,590	33.6%
GO	6	66.7%	¥ 17,100	54.3%
DiDi	1	11.1%	¥ 3,800	12.1%
待機	0	0.0%	¥ - 0	0.0%
他	0	0.0%	¥ - 0	0.0%
時間帯別実車率				
時間帯	実車率			
Q1	~11:00	31.8%		
Q2	11:00~14:00	24.9%		
Q3	14:00~17:00	56.5%		
Q4	17:00~20:00	76.9%		
Q5	20:00~23:00	31.4%		
Q6	23:00~2:00	58.1%		
Q7	2:00~	19.4%		

2月12日(祝・月)☀

No	乗車	降車	乗車地	降車地	売上	無線	待機時間	空車時間	備考
1	9:10	9:32	吹田市江坂町5	エキスポシティ	¥ 4,100	○		18分	
2	9:55	10:18	豊中市宮山町4	北急千里中央駅	¥ 2,100	◎		23分	
3	10:54	11:23	豊中市中桜塚2	ウェスティンホテル大阪	¥ 4,300	◎		36分	
4	11:27	11:43	福島区福島6	中央区久太郎町1	¥ 2,400	○		4分	
5	11:56	12:09	北区天満1	中央区上町	¥ 1,400	○		13分	
6	12:15	12:19	中央区上町	京阪天満橋駅	¥ 800			6分	
7	13:13	13:23	吹田市江坂町1	淀川区三国本町3	¥ 1,700	○		54分	
8	13:30	13:43	淀川区宮原1	ウェスティンホテル大阪	¥ 2,200	◎		7分	
9	13:55	13:58	北区梅田2	シンフォニーホール	¥ 600			12分	
10	15:05	15:24	淀川区東三国2	中央区谷町3	¥ 3,600	○		1時間 7分	
11	15:33	15:37	北区天満2	北区末広町	¥ 700			9分	
12	15:40	15:45	北区浪花町	北区本庄東3	¥ 600			3分	
13	16:10	16:46	吹田市江坂町1	茨木市別院町	¥ 6,500	○		25分	
14	17:44	18:01	豊中市清風荘1	豊中市向丘3	¥ 2,000	◎		58分	
15	18:04	18:19	豊中市西緑丘3	豊中市上野東2	¥ 1,600	○		3分	
16	18:35	18:58	豊中市服部西町2	JR塚本駅	¥ 3,600	○		16分	
17	19:05	19:20	淀川区新北野1	北区曾根崎1	¥ 1,700	○		7分	
18	19:22	19:30	北区西天満5	北区天神橋6	¥ 1,100			2分	
19	19:30	19:36	北区天神橋6	都島区都島本通4	¥ 1,100			0分	
20	19:47	20:03	北区長柄西2	北区茶屋町	¥ 1,700	○		11分	
21	20:20	20:29	北区 阪急三番街乗り場	JR新大阪駅	¥ 1,600		15分	17分	
22	21:11	21:29	淀川区西宮原2	豊中市曾根南町1	¥ 2,800	◎		42分	
23	21:33	21:42	豊中市 阪急曾根駅	豊中市西泉丘2	¥ 1,400			4分	
24	21:58	22:13	豊中市本町3	箕面市桜5	¥ 2,600	○		16分	
25	22:18	22:49	豊中市永楽荘1	東淀川区菅原1	¥ 7,900	○		5分	
26	23:03	23:08	淀川区西中島5	JR新大阪駅	¥ 700			14分	
27	23:48	23:59	淀川区 JR新大阪駅乗り場	北区本庄東3	¥ 2,200		30分	40分	
28	0:01	0:15	北区長柄東3	北区天神橋8	¥ 1,300	○		2分	
29	0:18	0:25	北区 JR天満駅	北区天満橋3	¥ 800	○		3分	
30	0:39	0:43	福島区福島5	福島区福島3	¥ 500			14分	
31	1:12	1:28	淀川区木川東3	中央区糸屋町1	¥ 3,500	◎		29分	
合計					¥ 69,100	実車率	42.9%	走行距離	284km

時間帯別集計				
時間帯	件数	売上		
Q1	~11:00	3	3	¥ 10,500
Q2	11:00~14:00	6	9	¥ 9,100
Q3	14:00~17:00	4	13	¥ 11,400
Q4	17:00~20:00	7	20	¥ 12,800
Q5	20:00~23:00	5	25	¥ 16,300
Q6	23:00~2:00	6	31	¥ 9,000
Q7	2:00~	0	31	¥ -0
8:45	~	1:55	222時間 5分	39時間 55分
				¥ 855,970

平均空車 18分 43秒

総合計				
合計	31	100.0%	¥ 69,100	100.0%
流し	9	29.0%	¥ 7,500	10.9%
GO	14	45.2%	¥ 37,300	54.0%
DiDi	6	19.4%	¥ 20,500	29.7%
待機	2	6.5%	¥ 3,800	5.5%
他	0	0.0%	¥ -0	0.0%

割増前(~22:00)				
合計	24	100.0%	¥ 52,200	100.0%
流し	7	29.2%	¥ 6,300	12.1%
GO	11	45.8%	¥ 27,300	52.3%
DiDi	5	20.8%	¥ 17,000	32.6%
待機	1	4.2%	¥ 1,600	3.1%
他	0	0.0%	¥ -0	0.0%

割増後(22:00~)				
合計	7	100.0%	¥ 16,900	100.0%
流し	2	28.6%	¥ 1,200	7.1%
GO	3	42.9%	¥ 10,000	59.2%
DiDi	1	14.3%	¥ 3,500	20.7%
待機	1	14.3%	¥ 2,200	13.0%
他	0	0.0%	¥ -0	0.0%

時間帯別実車率		
時間帯	実車率	
Q1	~11:00	60.5%
Q2	11:00~14:00	37.6%
Q3	14:00~17:00	35.6%
Q4	17:00~20:00	54.6%
Q5	20:00~23:00	46.3%
Q6	23:00~2:00	33.9%
Q7	2:00~	0.0%

2月14日(水)☀️*日勤

No	乗車	降車	乗車地	降車地	売上	無線	待機時間	空車時間	備考
1	8:10	8:24	吹田市江坂町5	地下鉄江坂駅	¥ 1,000	○		23分	
2	8:28	8:55	吹田市江の木町	北区天満橋2	¥ 3,700	○		4分	
3	9:03	9:08	北区浪花町	北区本庄東3	¥ 700			8分	
4	9:43	10:04	東淀川区豊新2	摂津市千里丘7	¥ 3,200	○		35分	
5	10:13	10:18	吹田市山田西2	阪急山田駅	¥ 1,000			9分	
6	10:31	10:49	豊中市上新田3	JR新大阪駅	¥ 3,500	○		13分	
7	11:54	12:02	吹田市佐井寺南が丘	吹田市原町3	¥ 930	○		1時間 5分	
8	12:47	12:56	吹田市江坂町1	吹田市豊津町	¥ 800			45分	
9	13:21	13:31	東淀川区東中島6	淀川区西中島3	¥ 1,100	◎		25分	
10	14:30	15:09	淀川区 コートヤードバイマリオット新大阪	ザパークフロントホテル	¥ 5,800	○		59分	
11	16:20	16:37	東淀川区 東淀川区役所	東淀川区東中島1	¥ 2,100	○		1時間 11分	
12	17:06	17:15	吹田市上山手町	JR吹田駅	¥ 1,200	○		29分	
13	17:37	17:46	吹田市江坂町1	淀川区東三国1	¥ 1,200			22分	
14	18:02	18:17	淀川区野中南1	東淀川区淡路3	¥ 1,700			16分	
15	18:20	18:44	東淀川区西淡路1	北新地永楽通り	¥ 3,000	○		3分	
16	18:48	18:57	北区梅田2	北区西天満4	¥ 1,100	○		4分	
17	19:07	19:11	北区同心2	北区太融寺町	¥ 700			10分	
18	19:26	19:31	西区土佐堀1	大阪駅御堂筋口	¥ 800			15分	
19	19:38	19:48	北区豊崎5	NU茶屋町	¥ 800	○		7分	
20	19:56	19:59	北区豊崎2	北区兎我野町	¥ 600			8分	
21	20:10	20:21	北区本庄東3	北区堂山町	¥ 1,300	○		11分	
合計					¥ 36,230	実車率	35.5%	走行距離	197km

時間帯別集計				
時間帯	件数	売上		
Q1	~11:00	6 6	¥ 13,100	¥ 13,100
Q2	11:00~14:00	3 9	¥ 2,830	¥ 15,930
Q3	14:00~17:00	2 11	¥ 7,900	¥ 23,830
Q4	17:00~20:00	9 20	¥ 11,100	¥ 34,930
Q5	20:00~23:00	1 21	¥ 1,300	¥ 36,230
Q6	23:00~2:00	0 21	¥ -0	¥ 36,230
Q7	2:00~	0 21	¥ -0	¥ 36,230
7:45	~	20:40	235時間 0分	27時間 0分
			¥	892,200

平均空車 23分 34秒

総合計				
合計	21	100.0%	¥ 36,230	100.0%
流し	8	38.1%	¥ 7,500	20.7%
GO	12	57.1%	¥ 27,630	76.3%
DiDi	1	4.8%	¥ 1,100	3.0%
待機	0	0.0%	¥ -0	0.0%
他	0	0.0%	¥ -0	0.0%

割増前(~22:00)				
合計	21	100.0%	¥ 36,230	100.0%
流し	8	38.1%	¥ 7,500	20.7%
GO	12	57.1%	¥ 27,630	76.3%
DiDi	1	4.8%	¥ 1,100	3.0%
待機	0	0.0%	¥ -0	0.0%
他	0	0.0%	¥ -0	0.0%

割増後(22:00~)				
合計	0	0.0%	¥ -0	0.0%
流し	0	0.0%	¥ -0	0.0%
GO	0	0.0%	¥ -0	0.0%
DiDi	0	0.0%	¥ -0	0.0%
待機	0	0.0%	¥ -0	0.0%
他	0	0.0%	¥ -0	0.0%

時間帯別実車率		
時間帯	実車率	
Q1	~11:00	46.6%
Q2	11:00~14:00	15.0%
Q3	14:00~17:00	31.1%
Q4	17:00~20:00	48.9%
Q5	20:00~23:00	32.4%
Q6	23:00~2:00	0.0%
Q7	2:00~	0.0%